

# BEWERTUNG VON LAHMHEIT

## Locomotion Score (Lahmheitsklasse)

**1 normal**

- Rücken im Stehen und Laufen ungekrümmt
- tritt normal auf

Rücken im Stehen

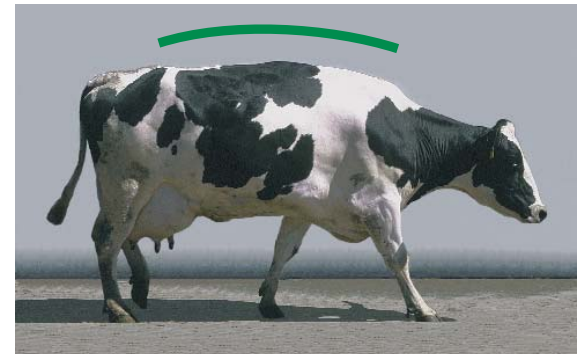
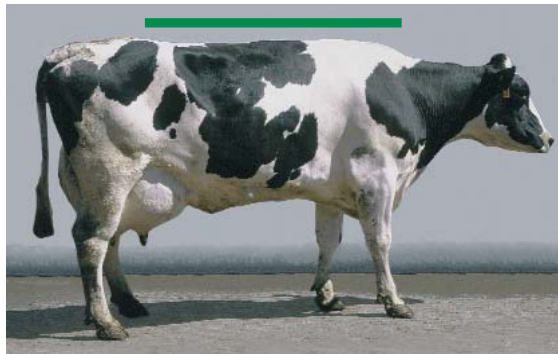


Rücken im Laufen



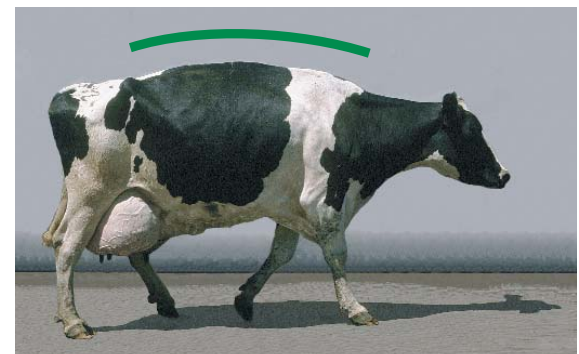
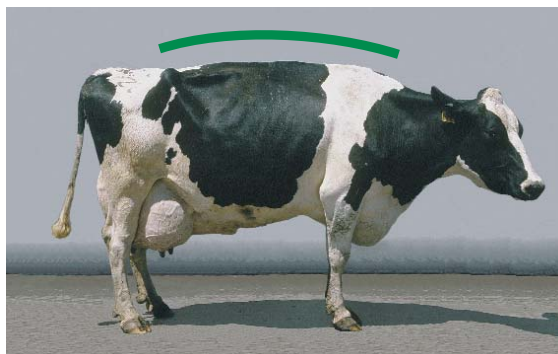
**2 leicht lahm**

- im Stehen ist der Rücken ungekrümmt, im Laufen jedoch gekrümmt
- Gang leicht abnormal



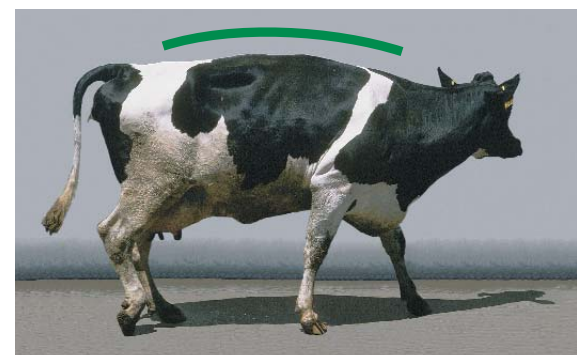
**3 mittelmäßig lahm**

- Rücken im Stehen und Laufen gekrümmt
- macht mit einem oder mehreren Beinen kürzere Schritte



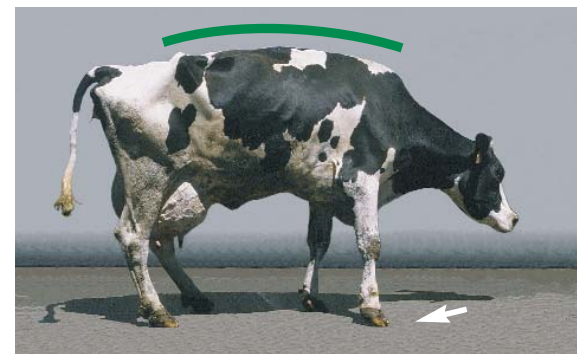
**4 lahm**

- Rücken im Stehen und Laufen gekrümmt
- tritt auf einem oder mehreren Beinen nur noch teilweise auf



**5 schwer lahm**

- gekrümmter Rücken
- belastet ein Bein nicht mehr
- steht nicht mehr oder nur unter großen Schwierigkeiten auf



Nach Sprecher, D.J.; Hostetter, D. E.; Kaneene, J. B. 1997. Theriogenology 47: 1178-1187. Fotos: Zinpro Animal Nutrition








Wir empfehlen Ihnen folgende Produkte aus dem Sortiment der RWZ Rhein-Main eG:

**RWZ Vita Forte4**  
Das Wirkstoffpaket mit organischen Spurenelementen



## BEWERTUNG VON LAHMHEIT

### Tipps

-  Die Herde sollte einmal pro Monat auf Lahmheit untersucht werden.
-  Um die Variabilität bei der Einstufung in die Lahmheitsklassen zu reduzieren, sollte die Bewertung immer am selben Ort und von derselben Person erfolgen.
-  Die Tiere sollten für die Bewertung auf einem festen, ebenen und griffigen Untergrund laufen, da auf der Weide im Vergleich zu befestigten Flächen in niedrigere Lahmheitsklassen eingestuft wird.
-  Die Tiere müssen im selber gewählten Tempo laufen, da die Bewertung von getriebenen Tieren nicht aussagekräftig ist.
-  Die Lahmheit von Färsen sollten zwei Wochen vor der Eingliederung in die melkende Herde bewertet werden, um Fehler in der Aufzucht aufzudecken.
-  Zur Erkennung von subklinischer, also versteckter Lahmheit, muss die gesamte Herde bewertet werden.
-  Um den Einfluss von Management-, Umwelt- und Rationsveränderungen auf die Lahmheit in der Herde zu erfassen, ist die Bewertung eines Teils der Herde ausreichend, mindestens jedoch 25 % der Herde bzw. 50 Tiere. Bei zufälliger Auswahl der Tiere wird beispielsweise jedes 2. oder 4. Tier bewertet. Bei Bewertung immer derselben Tiere ist darauf zu achten, dass die ausgewählten Tiere die Altersstruktur der restlichen Herde repräsentieren. Wenn die Herde in Gruppen eingeteilt ist, sollte jede Gruppe zu gleichen Anteilen vertreten sein (z.B. 25 % der gesunden und 25 % der kranken Tiere).